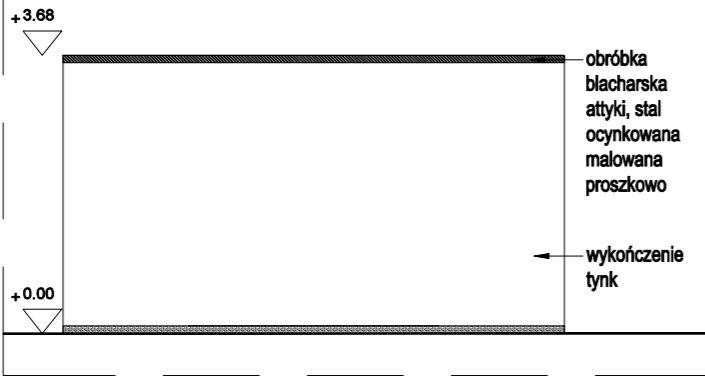
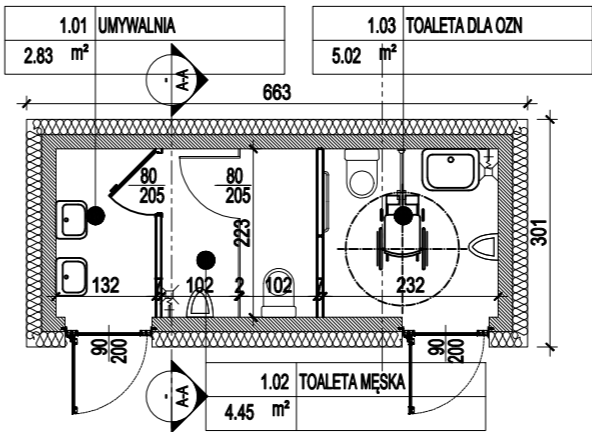


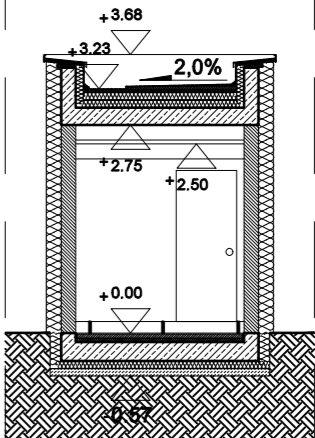
ELEWACJA WSCHODNIA



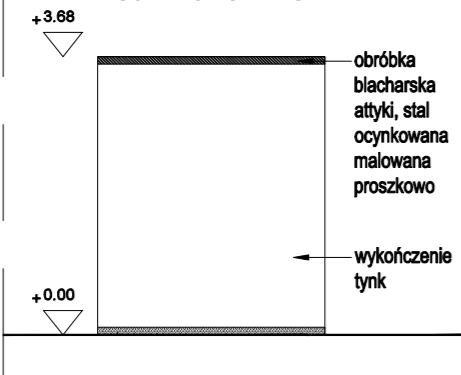
RZUT SANITARIATÓW GOŚCI



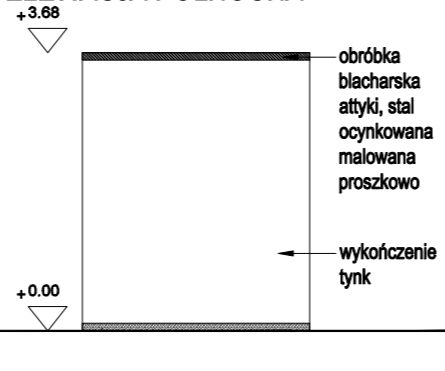
PRZEKRÓJ A-A



ELEWACJA POŁUDNIOWA



ELEWACJA PÓŁNOCNA



PF-01 PŁYTA FUNDAMENTOWA:

1. Grunt rodzimy
2. Chudy beton gr. 10 cm
3. Termoizolacja twarda - XPS 500 gr. 80 mm
4. Hydroizolacja powłokowa np. EPDM - ciągła
5. Płyta żelbetowa gr. zg. z proj. konstrukcji
6. Styropian twardy EPS gr. 5,0 cm
7. Wylewka zbrojona przeciwskurczowo gr. 5,5 cm
8. Płytki gresowe antypoślizgowe na kleju, gr. 1,5 cm

DA-01 DACH PŁASKI:

1. Tynk cem.-wapienny do pomieszczeń wilgotnych gr. 1,5 cm
2. Płyta żelbetowa gr. zg. z proj. konstrukcji
3. Paroizolacja samoprzylepna
4. Termoizolacja: płyta termoizolacyjna EPS $\lambda=0,036$ [W/mK], gr. min. 25 cm
5. Membrana hydroizolacyjna EPDM klejona do warstwy termoizolacji



BPB Inwest-Bau
Sp z o.o. Sp.K.
39-200 Dębica ul. 1-go Maja 1

tel. 508357260
biuro@inwestbau.com

INWESTOR: **Gmina Głucholazy**
ul. Rynek 15, 48-340 Głucholazy

TEMAT:
Program funkcjonalno użytkowy Stadionu Miejskiego w Głucholazach w ramach zadania budżetowego: "Odbudowa mienia gminnego oraz pozostałej infrastruktury zniszczonej podczas powodzi".

LOKALIZACJA:
działki nr 1949, 53; 160701_4 Głucholazy; 0001 Głucholazy

		UPRAWNIENIA:	PODPIS:
PROJEKTANT:	mgr inż. arch. Anna Jando - Roztoczyńska	UAN-8346/24/85	
FAZA:	PROJEKT Koncepcyjny		
BRANŻA:	ARCHITEKTURA		DATA: 16.12.2025 r.
NAZWA RYSUNKU:		SKALA: 1:100	NR RYSUNKU: A-06
SANITARIATY GOŚCI			